

チリトップ

# Chiri-

チリカブリダニ剤

# Top

www.agrisect.com

## 薬剤抵抗性を持った ハダニ類にも効果絶大

チリトップは、ハダニ類の捕食性天敵であるチリカブリダニを  
ボトルに封入した天敵製剤です。放飼したチリカブリダニは、  
ハダニ類の成虫や若虫、幼虫、卵を捕食し発生密度を抑制します。



チリトップ

### ハダニ類防除に 強い味方！



チリトップ導入例



チリカブリダニ

ナミハダニ



ナミハダニによる被害

### 導入のタイミング

ハダニ類の発生に注意し、発生を確認した後に、その場所に**印を付けて導入**する。  
既にハダニ類が多発生している場合は、チリトップに影響の少ない薬剤を散布する。

育苗

定植

チェック

ハダニ発生確認

目印をつける



チリトップ導入後、ハダニ類発生場所にチリカブリダニの定着が確認できます。

### 商品詳細

- 商品名：チリトップ
- 種類名：チリカブリダニ剤
- 製品規格：2,000頭 / 500ml ボトル（その他成分の鉍物質は石綿不検出）
- 学名： *Phytoseiulus persimilis*
- （農林水産省登録第 20852 号）

チリトップ

# チリトップについて



## チリトップ

有効成分の種類：チリカブリダニ

含有量：2,000頭/500mlボトル

その他成分の種類：鉱物質※石綿不検出

適用病害虫名：ハダニ類

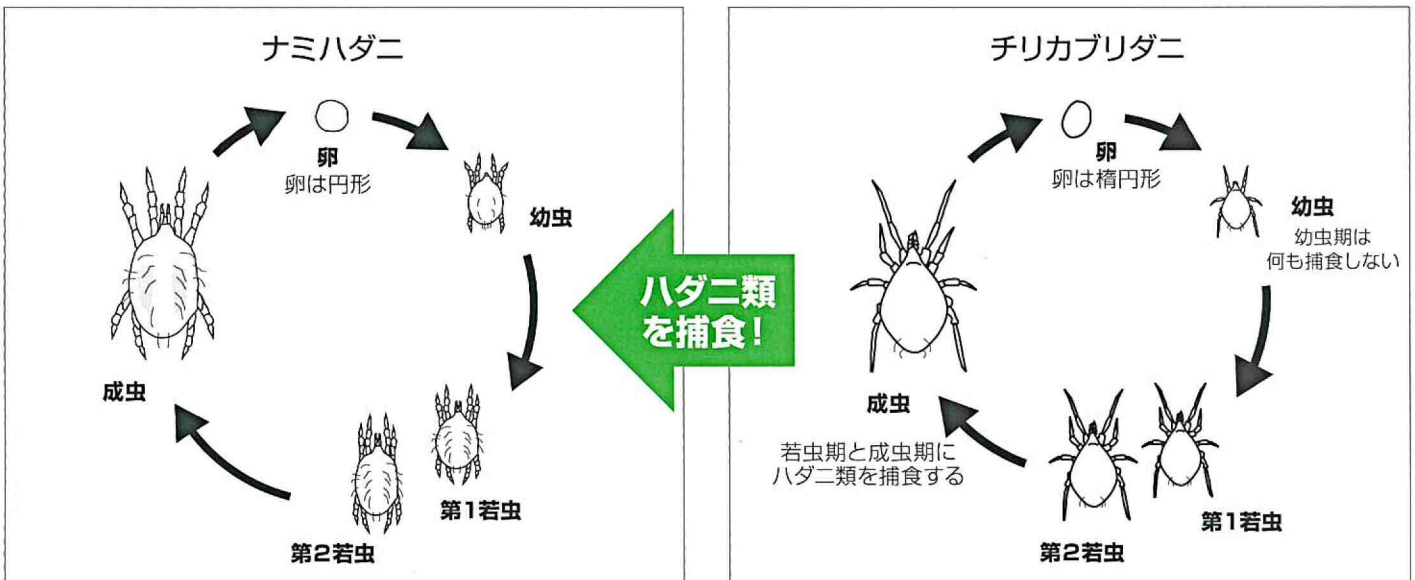
作物名：野菜類(施設栽培)

使用量：6,000頭/10a

### チリトップ導入のタイミング

- ハダニ類の発生が1~2ヶ所の時から導入開始。
- 既にハダニ類が多発生している場合は、チリトップに影響の少ない薬剤を散布して導入。

### ■虫を知る 害虫とその天敵の生活サイクルを知りましょう。



ナミハダニは、雌1頭からでも増殖が可能であり、ハウス内が乾燥すると爆発的に増殖する。多発生すると、クモの巣状の糸を分泌して寄生植物を覆う。ナミハダニは、世代交代が早いため、薬剤に対する抵抗性を獲得しやすい。

チリカブリダニはハダニ類のみを捕食する。特にハダニ類の卵を好む。チリカブリダニの卵は、湿度が70%以下になると極端に孵化率が下がる。よってチリカブリダニを定着させるには湿度を高め保つ必要がある。

### ■こんな薬剤が併用できます

| 薬剤名         | 適用作物                        | チリカブリダニへの影響     | 備考              |
|-------------|-----------------------------|-----------------|-----------------|
| カネマイトフロアブル  | いちご、きゅうり、すいか、なす、メロン など      | 0日              | 他天敵や訪花昆虫にも影響少ない |
| スターマイトフロアブル | いちご、きゅうり、すいか、なす、メロン など      | 卵・雌成虫にはほとんど影響ない | 他天敵や訪花昆虫にも影響少ない |
| ダニサラバフロアブル  | いちご、きゅうり、すいか、なす、メロン など      | 0日              | 他天敵や訪花昆虫にも影響少ない |
| ニッソラン水和剤    | いちご、きゅうり、しそ、なす、ピーマン など      | 0日              | 他天敵や訪花昆虫にも影響少ない |
| マイトコーネフロアブル | いちご、きゅうり、すいか、なす、ピーマン、メロン など | 0日              | 他天敵や訪花昆虫にも影響少ない |

※注 薬剤使用の際は必ず薬剤容器等に記載されている内容を再確認してください。

お問い合わせ・ご注文は

販売元